

# Vitens Natuurlijk

## Park Oudegein te Nieuwegein

Een wandeling door een van de mooiste stadsparken van Nederland.



**EEN WANDELING DOOR EEN VAN DE MOOIESTE STADSPARKEN VAN NEDERLAND.**

**JE KUNT JE AUTO PARKEREN VLAK BIJ DE GEINBRUG NAAST JACK'S GRILL-HOUSE, PARKHOUT 2 IN NIEUWEGEIN.**



**STEEK DAARNA DE WEG OVER EN LOOP HET SMALLE WEGGETJE IN DAT GEINOORD HEET.**



**WE BEGINNEN MET DE WANDELROUTE VAN 2.8 KM BIJ HET MILIEU EDUCATIE CENTRUM IN HET NATUURKWARTIER.**



**ER STAAN GEEN ROUTEPAALTJES, DUS LET GOED OP DE AANWIJZINGEN.**

### **LUISTERPUNT 1: HET MILIEU EDUCATIE CENTRUM (MEC)**



Het Natuurkwartier is een prachtig groen gebied waar mensen en dieren, natuur en cultuur elkaar raken. Actief zelf ontdekken, verwonderen, inspireren en bewust worden zijn de kernwoorden van haar activiteiten en producten. Het Natuurkwartier wordt gevormd door kinderboerderij IJsselstee en het Milieu Educatie Centrum van de gemeente Nieuwegein, poldermolen Oudegein van Het Utrechts Landschap en Museum Warsenhoek.

Het Natuurkwartier is het startpunt van allerlei sportieve bezigheden als fietsen en wandelen. In het Milieu Educatie Centrum brengt men bovendien de geïnteresseerde bezoeker, jong en oud, in contact met natuur en milieu. Er worden regelmatig cursussen en excursies



# Vitens Natuurlijk

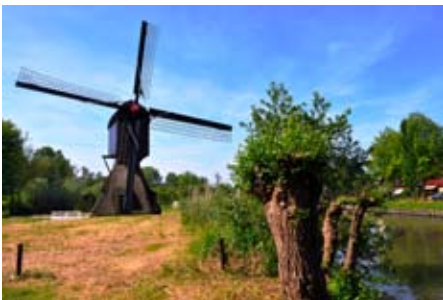
## Park Oudegein te Nieuwegein

Een wandeling door een van de mooiste stadsparken van Nederland.

sies georganiseerd. Voor de kinderen zijn er leerzame tentoonstellingen en spannende ontdektochten.

Begin nu aan de wandeling en loop richting de molen.

### LUISTERPUNT 2: POLDERMOLEN OUDEGEIN



De molen uit de 17e eeuw is grondig gerestaureerd en heeft daarna een nieuwe plek gekregen. Het is een poldermolen van het type wipwatermolen. Een wipwatermolen werd gebruikt om water uit de polder weg te malen. Het scheprad wipt het water als het ware uit de polder in een hoger gelegen boezem vandaar de naam wipwatermolen. Deze molens hebben een piramidevormige ondertoren en een rechthoekig bovenhuis.

Wil je de molen zien draaien, kom dan op woensdagmiddag of in het weekend. Een enthousiaste molenaar is dan aanwezig.

Loop vanuit het MEC naar links het smalle weggetje in, waar je vandaan bent gekomen.



### LUISTERPUNT 3: IN DE BOOMGAARD

Ga bij het bruggetje door het hekje de boomgaard in.



Hier zie je hoogstamfruitbomen staan. Deze hoogstambomen worden in een goede vorm gesnoeid, zodat er steeds veel licht bij de kroon kan. Hier staan verschillende oude fruitsoorten, zoals de bekende conferencepeer, de stoofpeer Gieser Wildeman en de goudrenet.



We lopen nu ook langs een kanaal aan de rechter kant dat De Doorslag heet. Dit water vormt de scheiding tussen het stedelijk gebied en de groene oase, waar je nu loopt.

Dit water is een deel van de verbinding, die in 1122 werd gegraven vanaf de Oude Gracht in Utrecht naar de Hollandse IJssel. Deze was nodig, omdat de Kromme Rijn bij Wijk bij Duurstede was afgedamd en verzand.

Het deel van dit kanaal bij de oude dorpskern van Jutphaas is nu het Merwedekanaal.

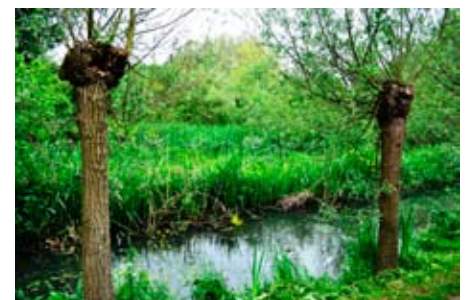
In 1285 wordt de IJssel bij de Lek afgedamd. Toen werd de verbinding vanaf

Utrecht verlegd naar Vreeswijk. In 1373 komen er bij Vreeswijk sluizen.

Voordat er sluizen waren, werden de goederen over de dam gebracht, naar een ander schip.



Aan de linker kant kijk je over de sloot een uniek gebiedje in. Het is een prachtige natuurtuin voor kinderen, waar tientallen orchideeën staan en waarbinnen een leuke doe-ontdekspeurtocht voor de kinderen is uitgezet. De moeite waard om straks na onze wandeling nog even met de kids te gaan kijken. Het is trouwens niet alleen leuk voor de kinderen ...



Loop wat verderop weer door het hekje en over het bruggetje



en vervolg je weg naar de toegangspoort.



# Vitens Natuurlijk

## Park Oudegein te Nieuwegein

Een wandeling door een van de mooiste stadsparken van Nederland.



Ga voorbij deze ijzeren poort naar links.

Bij de kruising van 5 paden steek je recht over naar het smalste pad. Aan de rechterkant zie je een heuvel, die je aan je rechterhand moet houden.

### LUISTERPUNT 4: DE UITZICTHEUVEL



Park Oudegein is een prachtig en zeer ruim opgezet stadspark, dat meteen fungeert als een groene long van de groeistad Nieuwegein en het is ook onderdeel van een ecologische verbindingzone, een verbinding tussen verschillende natuurgebieden. Delen van het park zijn nu nog net zo als voor het ontstaan van Nieuwegein en vormen daarom een zeer waardevol natuurgebied. Je ziet tijdens deze wandeling een prachtig evenwicht tussen waterpartijen, groene ligweides en meer beboste gebieden. Vanaf de uitzichtheuvel heb je al een mooi overzicht. Heel bijzonder is ook dat er tientallen verschillende soorten bomen op een relatief klein gebied bij elkaar staan. Een paar bijzondere voorbeelden zijn

de moerascipres, de prieelmoerbeï en de ginkgo.

Nee, het is niet zo maar een stadspark, het is een uniek en aangenaam natuurgebied dat zeer de moeite waard is. Je komt letterlijk ogen te kort.

Ga bij de vorksplitsing naar links en ga 2x het bruggetje over.



Loop even verderop op de T-splitsing voor het vijvertje naar links.



Bij de kruising met het fietspad steek je recht over.



De volgende kruising steek je weer recht over en loop over een bruggetje met één leuning een klein paadje op.



Blijf het rode sintelpaadje rechtdoor volgen, totdat je bijna bij het verharde fietspad bent. 5 meter hiervoor is een vorksplitsing gaan we naar links en vervolgen het sintelpad.



Loop dit pad helemaal door totdat je uiteindelijk bij het fietspad komt, ga hier links.



Je loopt nu over een fietspad parallel aan het spoor. Ga nu over de witte brug meteen linksaf





# Vitens Natuurlijk

## Park Oudegein te Nieuwegein

Een wandeling door een van de mooiste stadsparken van Nederland.

### LUISTERPUNT 5: BIJ HET KASTEEL



We lopen nu langs de tuin van het kasteel, links zie je notenbomen staan. De schors is een beetje oranje gekleurd. De tuin is helaas niet toegankelijk en dat is jammer, want dan zou je zien dat deze net zo is ingericht als in vroegere tijden. Er is een prachtige boomgaard, een moestuin met groenten en kruiden en bijen voor de honing en dat allemaal ten gerieve van de kasteelbewoners.

De oorsprong van het kasteel ligt aan het eind van de 12e eeuw. Ter hoogte van de huidige kinderboerderij ligt een dam, waar tol vanaf 1185geheven wordt Rond deze dam ontstaat de nederzetting Geyne, die later iets naar het zuiden opschuift. Het kasteel dient ter bescherming en wordt in 1217 al Aldegeyne genoemd.

Het kasteel is ook een 'ridderhofstad', dat is de naam voor een kasteel van een adellijk persoon op grond waarvan vóór de Franse Tijd de edelman zitting had in het bestuur van de Staten van Utrecht en waaraan tevens de stand van ridderschap verleend werd. De eigenaar van de ridderhofstad genoot vrijdom van belasting op onroerende zaken. Toen Napoleon ons land veroverde werden deze privileges afgeschaft en ze zijn daarna nooit meer hersteld. Het kasteel is bewoond en behoort aan Jonkheer de Geer. Het landgoed is al sinds 1787 in eigendom van de familie en is sinds 1958 ondergebracht in de stichting Oudegein. De jonkheer is de zoon van Lodewijk

de Geer, die burgemeester was van Vreeswijk en kleinzoon van Dirk Jan de Geer, die voor de laatste wereldoorlog minister president was van Nederland. De huidige jonkheer is o.a. voorzitter van het Utrechts Landschap.

't Gein of Geyne krijgt in 1217 een eigen kerk en in 1294 zelfs stadsrechten. Tot bloei komt de plaats niet, door de vele overvallen vanuit het Hollandse gebied (IJsselstein). In de 14e eeuw vervalt het plaatsje. Eind van de 18e eeuw wordt het bij Jutphaas gevoegd.

In 1971 vormen Jutphaas en Vreeswijk samen de gemeente Nieuwegein. Nieuwegein dankt zijn naam mede aan de familie de Geer. Een commissie, waar Lodewijk de Geer deel van uitmaakte, besloot om de nieuwe stad Nieuwegein te noemen, refererend aan het stadje 't Gein dat in de dertiende eeuw in dit gebied heeft bestaan. Geinig nietwaar?

Blijf het pad volgen en aan het einde van het pad ga je het witte bruggetje over.



Aan de linker kant zie je de poort van het kasteel. De kasteeltuin is niet toegankelijk.



Loop rechtdoor en hou de gracht aan je linker hand.

Als je bij de vorksplitsing bent, bij de twee markante vleugelnootbomen, ga je links en hou de gracht nog steeds aan je linker hand.



Over het bruggetje zie je aan je rechter hand een poort, die naar de boerderij leidt. Ga door de poort naar de boerderij. Deze is tussen de middag gesloten, in dat geval moet je helaas doorlopen en omlopen naar de molen.



# Vitens Natuurlijk

## Park Oudegein te Nieuwegein

Een wandeling door een van de mooiste stadsparken van Nederland.

### LUISTERPUNT 6: BIJ DE OUDE BOERDERIJ



De boerderij die in het park bij de Hollandse IJssel staat, is een historische boerderij. Een deel van dit monumentale pand is al 30 jaar in gebruik als kinderboerderij. Neem er eens een kijkje, want hier leeft een grote verscheidenheid aan kleine huisdieren van geiten, schapen, koeien, ezels en pony's.



Kinderboerderij IJsselstee heeft daarnaast ook nog vijf dierenweiden verspreid door Nieuwegein. Na een zeer ingrijpende restauratie van deze karakteristieke boerderij is dit oude bouwwerk niet alleen bewaard gebleven, maar heeft het ook zijn historisch karakter behouden. Sinds 1990 heeft ook het Museum Warsenhoeck hier een plaatsje gevonden. Het museum draagt alle kenmerken van een boerderij, zoals deze was in vroegere tijden. Er is zo'n 600 vierkante meter expositieruimte en naast een archeologisch gedeelte met vondsten uit de prehistorie is er van alles te zien dat te maken heeft met de historie van het gebied en de oude dorpskernen van vroeger en nu, zoals Jutphaas, Vreeswijk en het oude middeleeuws stadje

't Gein. Het museum is geopend op woensdag, zaterdag en zondag van 14.00 – 17.00 uur.

Als je lekker rondgekeken hebt en de wandeling wilt vervolgen, dan hoef je alleen maar aan de andere kant van de boerderij richting de oude molen te lopen en dan sta je weer aan het beginpunt van de route.

Een indrukwekkend park, nietwaar. Niets te veel gezegd toch? En ....als je nog wat energie hebt, kijk je dan nog even rond in de natuurtuin, waar we het in het begin van de wandeling over hadden?